



MAN Engines erstmals in deutschen Zollbooten

München, 21.10.2021

Erste wattfähige Boote beim Zoll; Herausforderung niedriger Tiefgang gelöst; Motor und SCR-Anlage aus einer Hand

Erstmals in der Geschichte der Bundesrepublik Deutschland stattet MAN Engines Boote des deutschen Zolls mit Motoren aus. Dabei handelt es sich außerdem um die ersten wattfähigen Boote, die der Zoll im Einsatz haben wird. Durch den geringen Tiefgang von nur 1,20 Metern bei 23 Metern Länge wird das Risiko bei niedrigen Wasserständen trockenzufallen extrem reduziert. „Die neuen Boote bringen einen deutlichen Mehrwert in den flachen Gewässern der Nordsee sowie bei Ebbe. Dadurch kann der Zoll seinen hoheitlichen Aufgaben noch zielgerichteter und effektiver nachgehen.“, sagt Claus Benzler, Head of Marine MAN Engines.

MAN Truck & Bus
Dachauer Straße 667
80995 München

Bei Fragen wenden Sie sich bitte an:

Florian Schaffelhofer
Telefon: +49 151 11766475
Florian.Schaffelhofer@man.eu
<https://man-engines.com/presse>

Eingesetzt werden in allen Booten Doppelmotorenanlagen mit 12-Zylinder-V-Motoren vom Typ MAN D2862 LE438. Diese leisten jeweils 882 kW (1.200 PS) bei 2.100 min⁻¹ und erfüllen neben den Klassifikationsanforderungen von Lloyd's Register auch die aktuelle Emissionsnorm IMO Tier III durch den Einsatz eines SCR-Systems. „Die Kompaktheit der Motoren und der Abgasnachbehandlung von MAN Engines sowie letztendlich deren niedriges Leistungsgewicht waren entscheidend, die hohen Anforderungen unseres Auftraggebers, der Generalzolldirektion Hamburg, perfekt umzusetzen.“, erklärt Dipl.-Ing. Christian Schmoll, Geschäftsführer der ausführenden Werft Tamsen Maritim in Rostock. Dazu gehören neben der technischen Herausforderung des geringen Tiefgangs auch die hohen Geschwindigkeiten, die bei Kontrolleinsätzen notwendig sind.

Vom geringen Kraftstoffverbrauch der MAN Motoren haben sich ein technischer Beamter des Zolls sowie der Projektleiter der Werft persönlich im Motorenwerk von MAN Engines in Nürnberg überzeugt. „Bei der Motorenabnahme beim Hersteller prüfen wir nochmals die praktischen

MAN Truck & Bus ist einer der führenden europäischen Nutzfahrzeughersteller und Anbieter von Transportlösungen mit jährlich rund 11 Milliarden Euro Umsatz (2019). Das Produktportfolio umfasst Transporter, Lkw, Busse, Diesel- und Gasmotoren sowie Dienstleistungen rund um Personenbeförderung und Gütertransport. MAN Truck & Bus ist ein Unternehmen der TRATON SE und beschäftigt weltweit mehr als 37 000 Mitarbeiter.



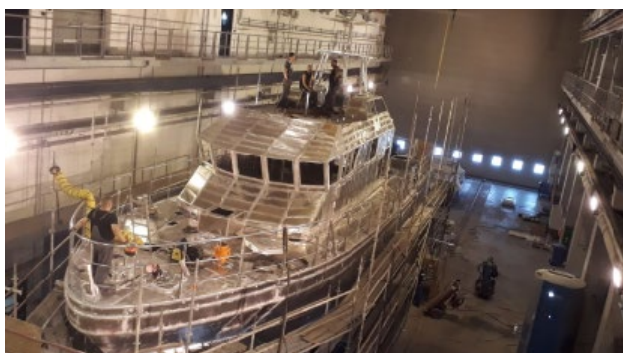
Betriebswerte, vor allem da beim Zoll die Anforderungen über den Standards liegen.“. Bei den Verbrauchswerten zeigt sich deutlich, dass diese nicht nur punktuell, sondern über einen breiten Lastbereich deutlich unter der Norm ausfallen. „Wir profitieren bei der Entwicklung unserer Marinemotoren vom Know-how aus dem Lkw-Bereich unseres Konzerns. Da sind Kraftstoffverbrauch, Zuverlässigkeit und Laufruhe mit die wichtigsten Kriterien.“, weiß Claus Benzler, Head of Marine MAN Engines.

Boot	
Schiffstyp	Zollboot
Bezeichnung	FPB 23
Betreiber	Zolldirektion Hamburg
Werft	TAMSEN MARITIM GmbH
Einsatzgebiet	Nordsee
Technische Daten	
Länge	23,00 m
Breite	6,0 m (ca.-Wert)
Tiefgang	1,20 m
Verdrängung	70 t (ca.-Wert)
Treibstofftank	5.200 l
Besatzung	3 - 6
Getriebe	ZF 3050
Propeller	2 x 5-Blatt-Bronze Festpropeller
Besonderheit	wattfähig
Motor	
Bezeichnung	MAN D2862 LE438
Zylinder und Anordnung	12, V
Arbeitsweise	4-Takt Dieselmotor, wassergekühlt
Motorsteuerung	Elektronische Motorsteuerung (EDC 17)
Anzahl Antriebsmotoren	2
Motorkenndaten	
Hubraum	24,24 l
max. Leistung	882 kW (1.200 PS)
Nenn Drehzahl	2.100 min-1
max. Drehmoment	4.440 Nm
im Drehzahlbereich	1.400-1.900 min-1
Maße Länge/Breite/Höhe	1.938/1.157/1.293 mm
Abgasnachbehandlung	
Emissionsnorm	IMO Tier III
System	SCR-only
Steuergerät	MAN iSea (EDC 17)

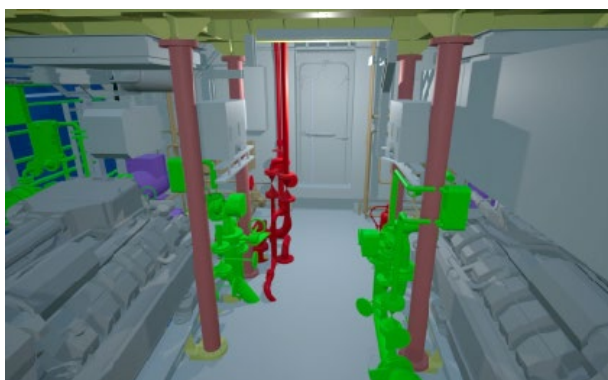
Bilder



© Tamsen Maritim: Entwurf des ersten Zollboots mit MAN-Motoren



© Tamsen Maritim: Das Zollboot FPB 23 in der Werft von Tamsen Maritim



© Tamsen Maritim: Großzügige Platzverhältnisse dank kompakter MAN-Motoren.



© Zolldirektion Hamburg: Symbolbild: Zollboot im Hamburger Hafen